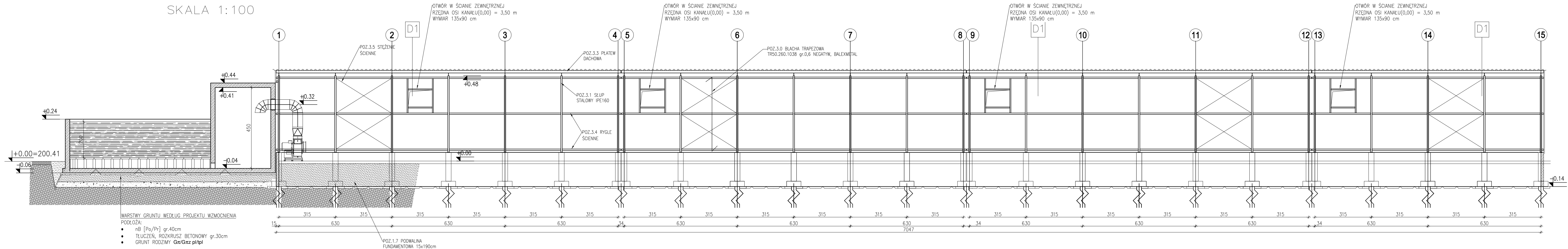


P1 Posadzka hali  
posadzka wg proj. konstr

- Papa wierzchniego krycia/membrana
- wełna mineralna 5cm
- paroizolacja
- płyta stropowa

- nB [Po/Pr] gr.40cm
- tłuczeń rozkrusz betonowy gr.30cm
- grunt rodzimy Gp/Gpz pl/tpl

PRZEKRÓJ D-D  
SKALA 1:100



1. WSZYSTKIE ROBOTY NALEŻY WYKONYWAĆ ZGODNIE Z POLSKIMI NORMAMI, WARUNKAMI TECHNICZNYMI WYKONANIA I OBIORU ROBÓT BUDOWLANO – MONTAŻOWYCH OPACOWANYMI PRZEZ INSTYTUTY TECHNIKI BUDOWLANEJ ORAZ ZASADAMI WIEDZY I SZUKI BUDOWLANEJ.

2. POZIOMY POSADZEK NALEŻY ZWERYFIKOWAĆ I PRECYZYJNIE WYTYCZYĆ GEODEZYJNIE NA ETAPIE WYKONAWCYM. ODCHYLEKI OD PROJEKTU NALEŻY KONSULTOWAĆ Z PROJEKTANTEM.

3. WSZELKIE ELEMENTY RUCHOME, ELEMENTY WYPOSAŻENIA, W SZCZEGÓLNOŚCI: ELEMENTY STOLARKI I ŚLUSARKI OKIENNEJ I DRZWIOWEJ, SZKŁEN, FASAD, FASADKOWNE ELEWACYJNYCH, BALUSTRAD, PORĘCZY I POCHWYTÓW, ODBIÓRNÓK WEWNĘTRZNYCH I INNYCH NALEŻY ZAMAWIAĆ I WYKONYWAĆ/MONTOWAĆ NA PODSTAWIE ZWERYFIKOWANYCH OBIAMÓW RZECZYWISTYCH WYKONANYCH NA OBIEKcie.

4. W WYKONANIU OTWORÓW OKIENNYCH W ŚCIANACH NIE DOPUSZCZA SIĘ WYMIARÓW MNIEJSZYCH NIŻ OKREŚLONE W DOKUMENTACJI, A TOLERANCJA DODATNIA MOŻE WYNIOSIĆ DO 20 MM. KAŻDORAZOWO WERYFIKOWAĆ ZGODNOŚĆ SZEROKOŚCI OTWORU Z SZEROKOŚCIĄ OKNA DLA UNIKNIĘCIA NIEZGODNOŚCI.

5. PRZY WYKONANIU OTWORÓW DRZWIOWYCH SKONFRONTAĆ WYMIARY Z ZESTAWIENIEM STOLARKI ORAZ Z FAKTYCZNYM ZAMAWIANYM ASORTYMENTEM DLA UNIKNIĘCIA NIEŚCISŁOŚCI.

6. PRZED WYKONANIEM KAŻDEGO OTWORU W ŚCIANACH I STROPAKACH WERYFIKOWAĆ ICH ROZMIARY Z PROJEKTYWANYM ASORTYMENTEM LUB WYPOSAŻENIEM. MUROWANIE OKREŚLONYCH PARTII ŚCIAN REALIZOWAĆ PO WERYFIKACJI OPACÓWANYCH BRANŻOWYCH (PRZEBIEGI INSTALACJI).


7. DOPUSZCZA SIĘ ZASTOSOWANIE MATERIAŁÓW ZAMIENIOWYCH POD WARUNKIEM, JEŚLI POSIADAJĄ ONE CECHY NIE GORSZE JAKOŚCIOWO I TECHNICZNIE OD WSKAZANYCH W PROJEKCIE, A TAKŻE POD WARUNKIEM UZYSKANIA ZGODY PROJEKTANTA.

8. WSZYSTKIE ELEMENTY KONSTRUKCYJNE NALEŻY PRZYMNOWAĆ WG POZIOMYCH OPIŚYANYCH NA SCHEMATACH LOKALIZACYJNYCH W DOKUMENTACJI – CZEŚĆ KONSTRUKCYJNA.

9. KAŻDY SKŁADNIK PROJEKTOWY NALEŻY ROZPATRYWAĆ I ROZPOZNAWAĆ W DOKUMENTACJI W KONTEKŚCIE WSZYSTKICH RYSUNKÓW, KTORÉ DO TEGO SKŁADNIKA SIĘ ODNOŚZĄ Z UWZGLĘDNIENIEM WSZYSTKICH INFORMACJI OPIŚYOWYCH I ZASAD SZUKI BUDOWLANEJ.

10. BRAK WSKAZAŃ NA RYSUNKU TECHNICZNYM ELEMENTU, KTORÉGO ZASTOSOWANIE WYNIKA ZE ZNANYCH LUB POWSZECHNIE PRZYJĘTYCH ROZWIĄZAŃ W ZAKRESIE SZUKI BUDOWLANEJ LUB INNYCH OPACÓWANYCH (W TYM PROJEKTÓW WARSZTATOWYCH I WYKONAWCZYCH) NIE ZWALNIA WYKONAWCY Z KONIECZNOŚCI SKALKULOWANIA I ZASTOSOWANIA TAKIEGO ELEMENTU W PORÓWNIENIU Z INWESTOREM, A TAKŻE Z PROJEKTANTEM

11. W PRZYPADKU JAKIEKOLWIEK ROZBIEŻNOŚCI W DOKUMENTACJI NALEŻY KONSULTOWAĆ SIĘ Z PROJEKTANTEM.

 <b>AK NOVA</b> ul. Mragowska 3, 60-161 Poznań			
TYTUŁ PROJEKTU		<b>PROJEKT WYKONAWCZY</b> budowy Instalacji Biologicznego Przetwarzania Bioodpadów na terenie Zakładu MPKG - Rzeszów Sp. z o.o.	
ZAMAWIAJĄCY / INWESTOR		<b>Miejskie Przedsiębiorstwo Gospodarki Komunalnej - Rzeszów Sp. z o.o.</b> ul.al. gen. Władysława Sikorskiego 428	
OBIEKT		<b>Instalacja Biologicznego Przetwarzania Bioodpadów</b>	
RODZAJ OPRAW.		PROJEKT WYKONAWCZY	BRANŻA architektura
		IMIĘ I NAZWISKO	PODPIS
PROJEKTOWAŁ mgr inż. arch. Barbara Rachwałska		4/WPOKK/2012	
SPRAWDZIŁ mgr inż. arch. Gawel Becla		5/WPOKK/2012	
OPRACOWANIE			
TYTUŁ RYS.		NR RYS.	
		<b>A.1.2</b>	
DATA		WRZESIEŃ 2012r.	SKALA 1:100